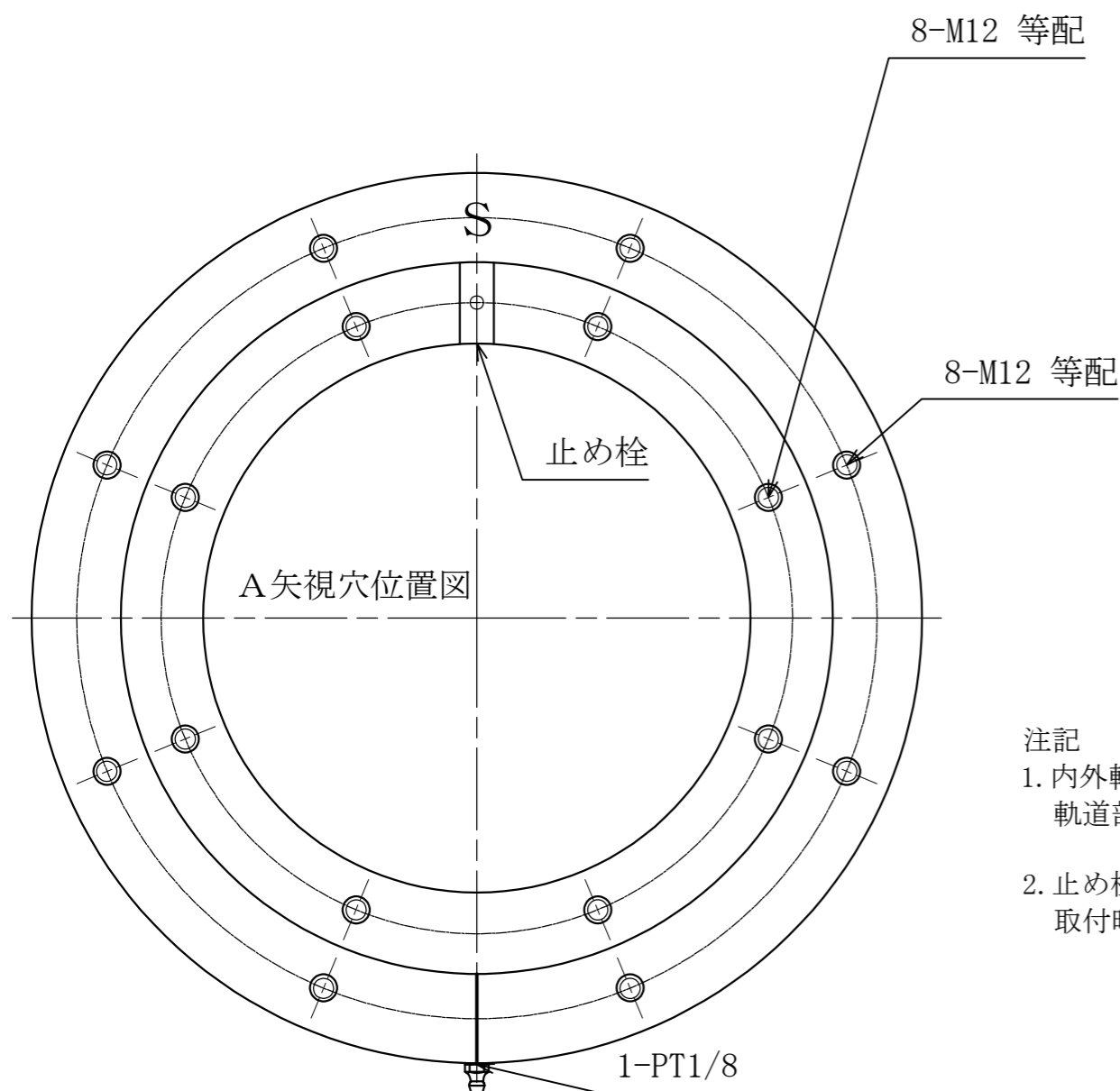
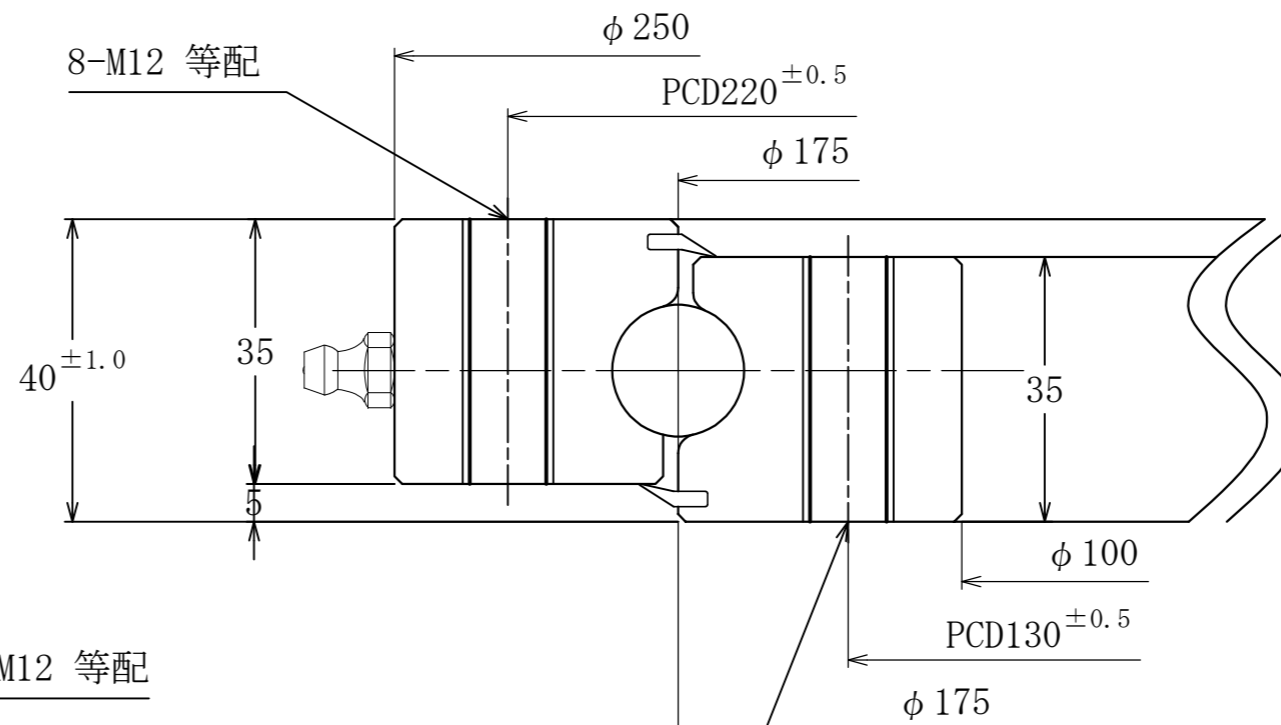
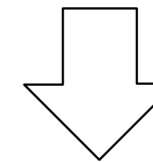


A 矢視



注記

1. 内外輪の軌道面は高周波焼入れとする。  
軌道部表面硬さ HRC56以上
2. 止め栓位置及びSマーク位置はソフトゾーンとする。  
取付時にはソフトゾーンを最も荷重の掛からない位置にセットしてください。

グリース	アルバニア EP2		
テーパピン	市販品	1	
グリースニップル	市販品	2	
止め栓	S45C	1	
下シール	合成ゴム	1	
上シール	合成ゴム	1	
間座	ナイロン	26	
ボール	SUJ2	26	17.4625
内輪	S48C	1	
外輪	S48C	1	
部品名	材質	数量	備考

アキシアルスキマ 0.08~0.25

静定格荷重 274kN

尺度 1:1 日付 23/ 8/28 製図

呼び番号 KS-100-Z-23-8

図面番号

特記なき直径公差				
を超え	30	120	400	1000
以下	120	400	1000	4000
公差	±0.8	±1.2	±2.0	±3.0

株式会社カシキ