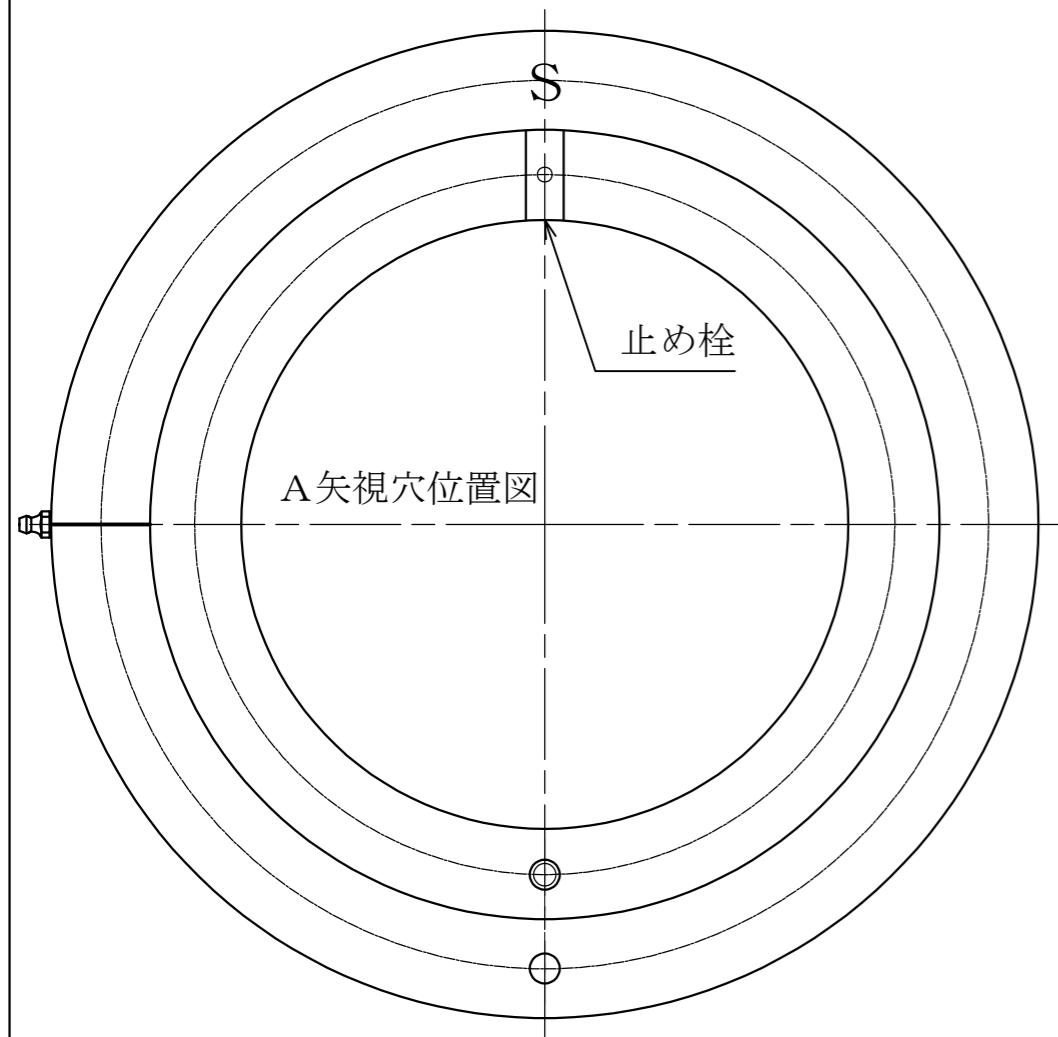
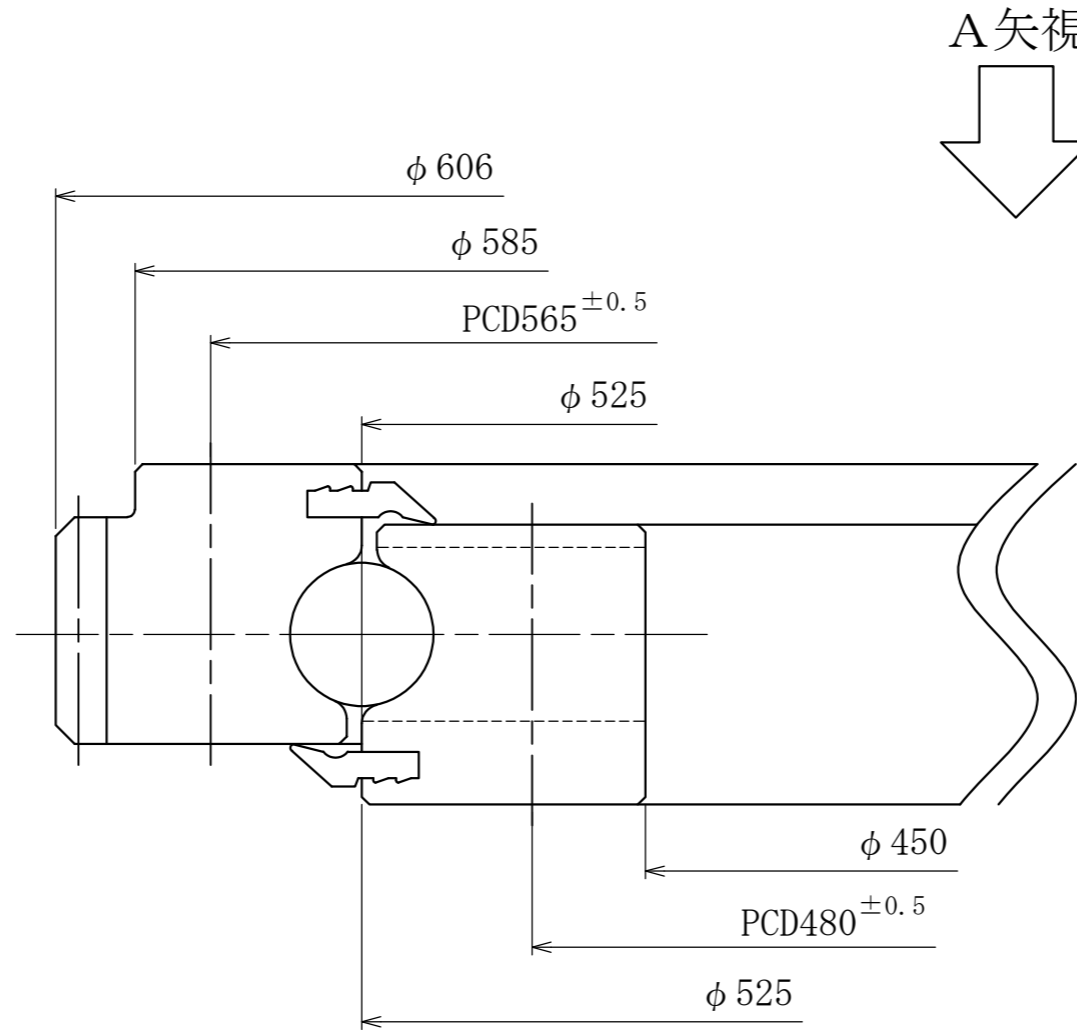


歯車部諸元		
歯車	歯形	並歯
	モジュール	3
	圧力角	20°
全円周の歯数		200
基準ピッチ円直径		600
アデンダム		3
デデンダム		3.75
マタギ歯厚		207.6722 (23枚)
精度		JIS B 1702 7級



注記

- 内外輪の軌道面及び歯面は高周波焼入れとする。
軌道部表面硬さ HRC56以上 歯車表面硬さ HS60~75
- 止め栓位置及びSマーク位置はソフトゾーンとする。
取付時にはソフトゾーンを最も荷重の掛からない位置にセットしてください。

特記なき直径公差				
を超え	30	120	400	1000
以下	120	400	1000	4000
公差	±0.8	±1.2	±2.0	±3.0

グリース	アルパニア EP2		
テーパーピン	市販品	1	
グリースニップル	市販品	2	
止め栓	S45C	1	
下シール	合成ゴム	1	
上シール	合成ゴム	1	
間座	ナイロン	77	
ボール	SUJ2	77	
内輪	S48C	1	
外輪	S48C	1	
部品名	材質	数量	備考
アキシアルスキマ		0.08~0.25	
静定格荷重		969kN	
尺度	日付	製図	
1:1			
呼び番号 KSO-450-Z			
図面番号			
株式会社カシキ			