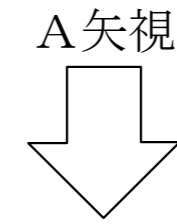
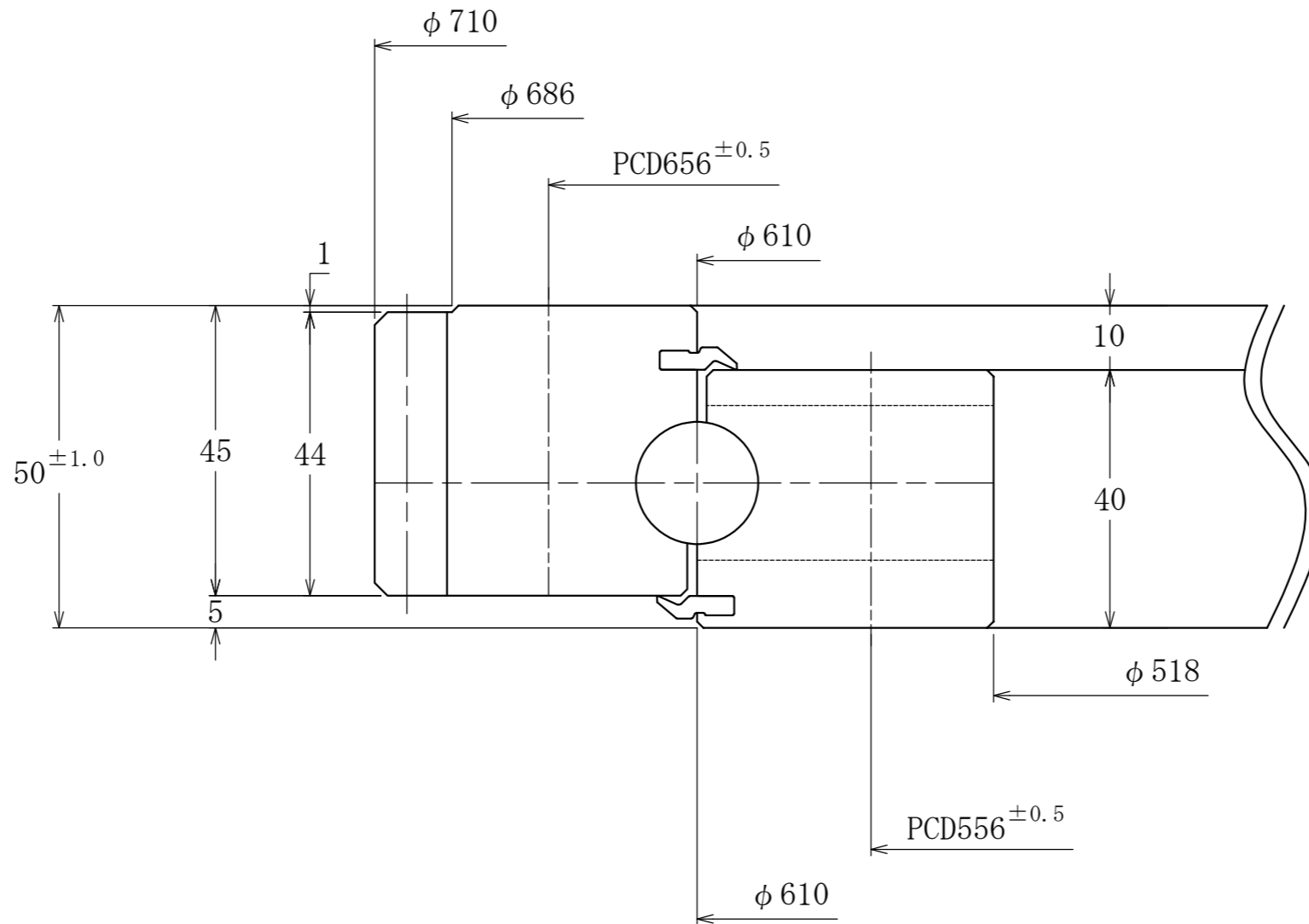


歯車部諸元		
歯車	歯形	並歯
	モジュール	5
	圧力角	20°
全円周の歯数	140	
基準ピッチ円直径	700	
アデナム	5	
デデナム	6.25	
マタギ歯厚	238.594 $^{+0.12}_{-0.53}$ (16枚)	
精度	JIS B 1702 7級	



53kg

品番	部品名	材質	数量	備考
⑩	グリース	アルバニア EP2		
⑨	テーパピン	市販品	1	
⑧	沈みプラグ	市販品	3	
⑦	止め栓	S45C	1	
⑥	下シール	合成ゴム	1	
⑤	上シール	合成ゴム	1	
④	間座	ナイロン	90	
③	ボール	SUJ2	90	
②	内輪	S48C	1	
①	外輪	S48C	1	

アキシアルスキマ 0.08~0.25

静定格荷重 115500kgf

尺度 1:1 日付 製図

呼び番号 KS0-518-Z

図面番号

株式会社カシキ

注記

- 内外輪の軌道面は高周波焼入れとする。  
軌道部表面硬さ HRC56以上
- 止め栓位置及びSマーク位置はソフトゾーンとする。  
取付時にはソフトゾーンを最も荷重の掛からない位置にセットしてください。

特記なき直径公差				
を超え	30	120	400	1000
以下	120	400	1000	4000
公差	±0.8	±1.2	±2.0	±3.0