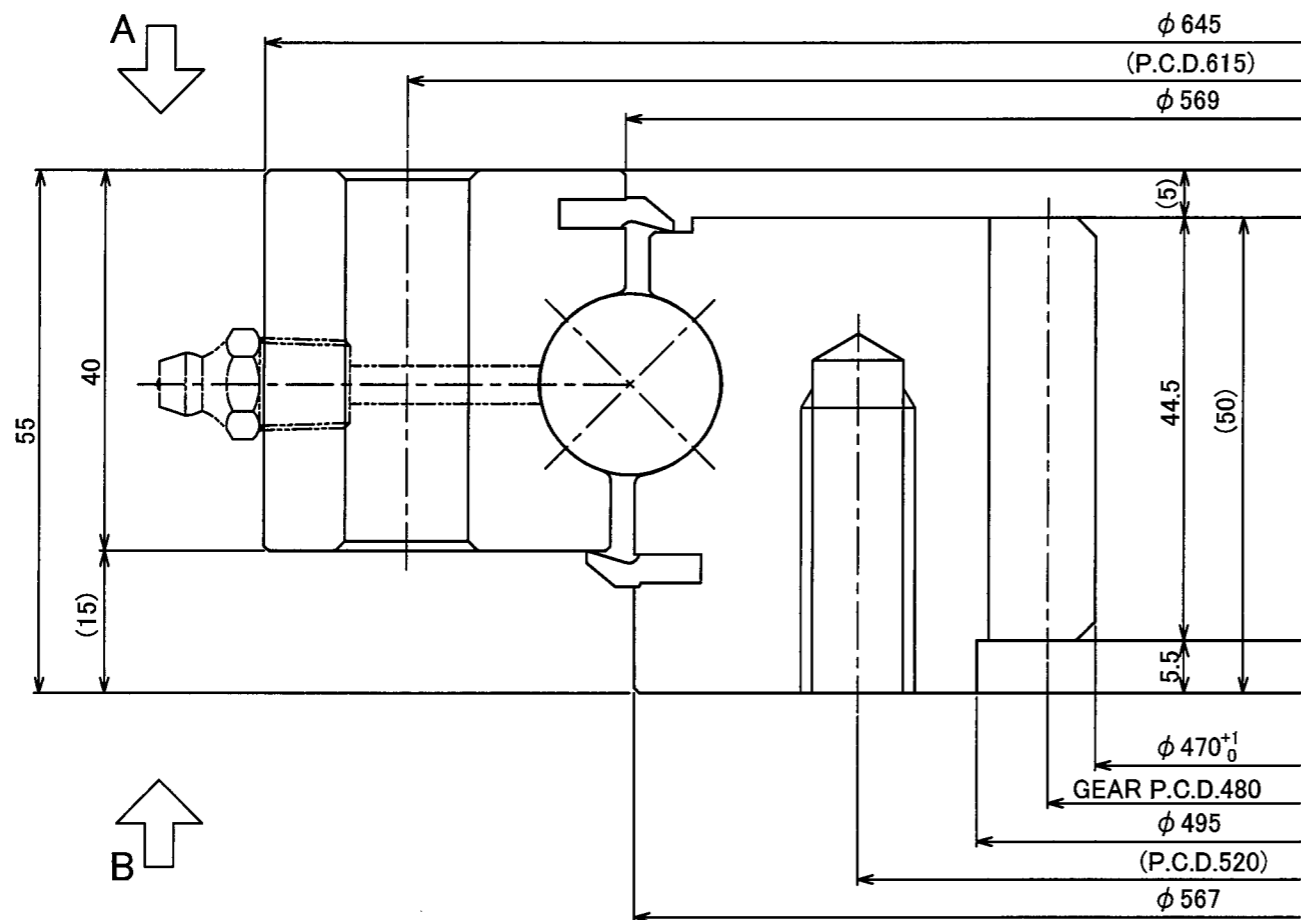
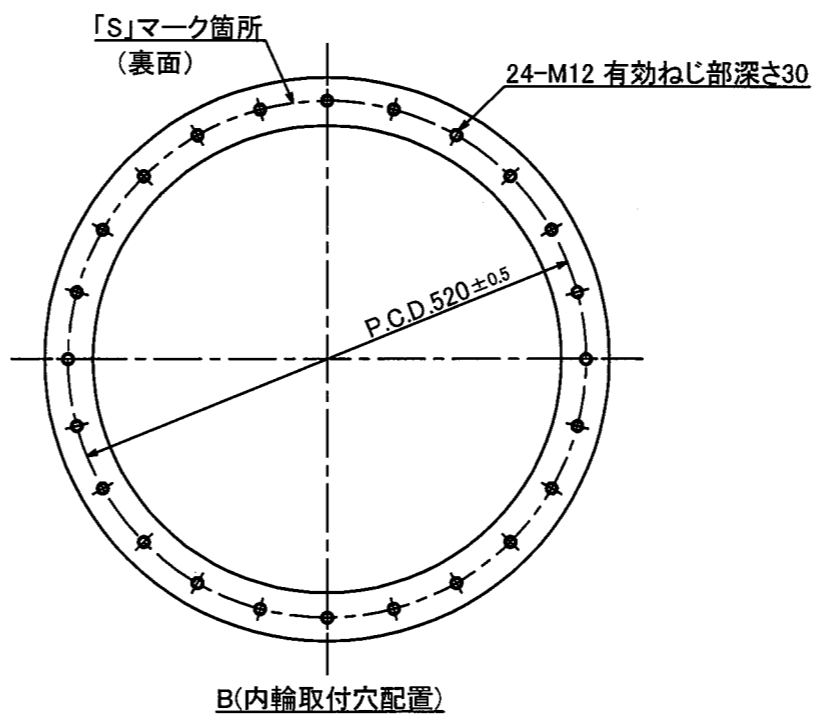
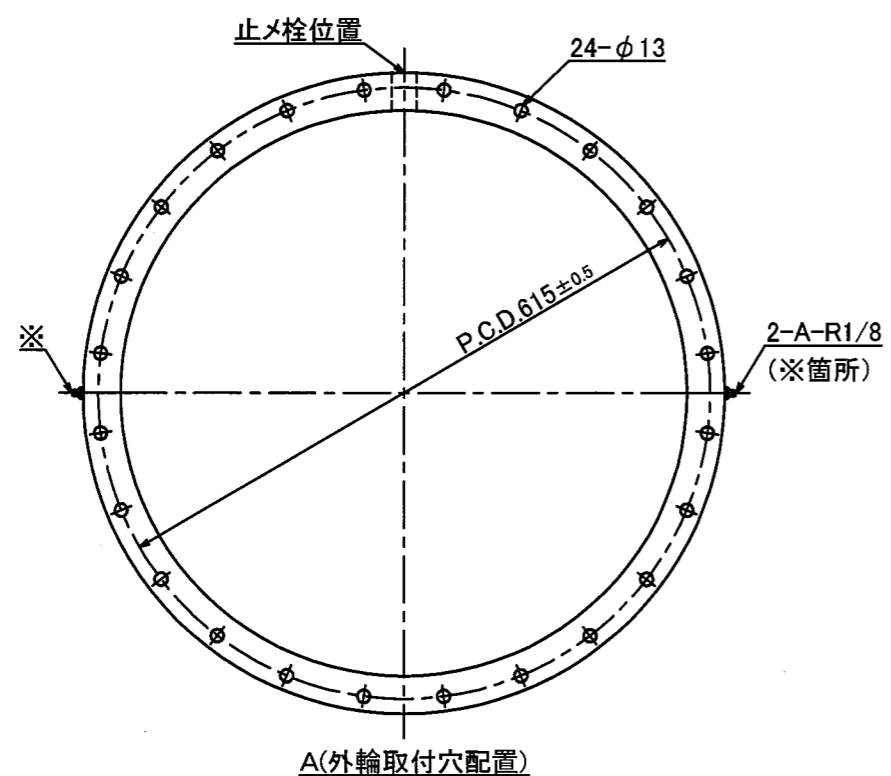


0 50 100 (mm)参考



歯車仕様	
歯型	並歯
モジュール	5
圧力角	20°
歯数	96
基本ピッチ円直径	480
アデンダム	5
デデンダム	6.25
精度	JIS 7級
備考	



納入先 殿

注記  
 1.内外輪の軌道部に高周波焼入れを行なう。  
 2.外輪の止メ栓位置及び内輪の「S」マーク位置はソフトゾーンとする。  
 3.表示項目は、「呼び番号」「製造番号」とする。  
 4.指示なき箇所の面取りは、C0.5とする。

符号	部品名	数量	材質	摘要
9	グリースニップル	2	SUM24L	A-R1/8
8	テーパピン	1	S45C	
7	止メ栓	1	S45C	
6	下シール	1	NBR	3mmシール
5	上シール	1	NBR	3mmシール
4	間座	84	ナイロン	
3	鋼球	84	SUJ2	3/4
2	外輪	1	S48C	NPI-470-03e
1	内輪	1	S48C	NPI-470-03i

潤滑グリース シェル アルバニア EP グリース2  
 基本静定格アキシャル荷重 (C<sub>0a</sub>) 1130kN (115000kgf)  
 ユニット概算質量 46kg

アキシャル内部すきま		0.08~0.4
硬さ	内輪軌道部	56HRC以上
	外輪軌道部	56HRC以上
鋼球	外輪	62~67HRC
	内輪	HS35±3

尺度 FREE 日付 12.06.25 備考  
 承認 調査 設計 製図 担当課

名称 回転軸受 投影法

株式会社カシキ

呼び番号 NPI-470-Z

図番

指示なき直径箇所の寸法許容差				
30を超え 120以下	120を超え 400以下	400を超え 1000以下	1000を超え 2000以下	2000を超え 4000以下
±0.8	±1.2	±2	±3	±4

改訂 番号	改訂 記事	作成	承認	年月日